

# inZICHT

magazine boordevol tips & ideeën

3-maandelijks | juni 2020 - augustus 2020 | P-922960 | afgiftekantoor Kortrijk

## ZEKER & VAST

bankieren en verzekeren



AQUILAE

De mooiste  
fietsroutes  
van het land

Verzekering  
gewaarborgd inkomen

Maak van je tuin  
een paradijs





# KOM ZEKER EN VAST EENS LANGS IN ONS NIEUW KANTOOR

Ons nieuwe kantoor is open en operationeel sinds 4 mei 2020. We hebben, ondanks de corona-perikelen, de verwachte startdatum kunnen aanhouden. Het is voor iedereen een beetje wennen, maar dergelijke verbeteringen raak je vlug gewoon. We zijn bijgevolg klaar om je in de nieuwe omgeving te kunnen ontvangen.

De voor u vertrouwde gezichten en de nieuwe medewerkers heten u van harte welkom. Ons team ziet ernaar uit om iedereen persoonlijk te leren kennen.

Gezien het vrij uitgebreide klantenbestand na de fusie zien we ons genoodzaakt om naar de toekomst bepaalde zaken aan te passen. De vertrouwde Inzicht wordt sedert deze editie prioritair DIGITAAL bezorgd aan alle klanten waarvan we het e-mailadres in ons bestand hebben.

De klanten die in de toekomst Inzicht op papier via de post wensen te ontvangen, verzoeken we om dit aan ons te laten weten tegen ten laatste 31 juli 2020.

#### Zo ontvang je voortaan jouw gedrukt exemplaar van Inzicht:

- Miltje naar [info@znv.be](mailto:info@znv.be)
- Telefonisch bericht op 059 79 00 05
- Persoonlijke boodschap bij één van de drie kantoren.

## EEN NIEUWE NAAM EN UITSTRALING MET VERTROUWDE GEZICHTEN



**ZEKER & VAST**  
bankieren en verzekeren

## INHOUD

### JOUW MENING IS BELANGRIJK

Heb je vragen of opmerkingen bij één van de artikelen in deze 'Inzicht'? Of had je graag een specifiek onderwerp aan bod zien komen in een volgende uitgave? Laat het ons weten; mail naar [info@aquilae.be](mailto:info@aquilae.be).

### AQUILAE

Inzicht is het officiële magazine van Aquilae, verschijnt driemaandijks en wordt via adressering bedeed.

#### Samenstelling en eindredactie

Redactieraad Aquilae & Karlien Devrieze

#### Advertentiewerving

Geïnteresseerd om te adverteren in Inzicht? Contacteer [rudi@studiotornado.be](mailto:rudi@studiotornado.be).

#### Oplage

7.200 exemplaren

*Wij beogen steeds de hoogste graad van betrouwbaarheid in onze teksten. Wij kunnen echter niet aansprakelijk gesteld worden voor de inhoud ervan. Gezien de complexiteit van sommige onderwerpen behouden wij ons bovendien het recht voor om deze summier of algemeen te behandelen. Wij raden je aan om concrete situaties persoonlijk voor te leggen.*

V.U.: Patricia De Valck  
Ottergemsesteenweg-Zuid 808 B (bus 109),  
9000 Gent

### 04

Kort nieuws

### 06

De mooiste fietsroutes van het land



### 09

Tweede verblijf verzekeren: hoe begin je eraan?

### 10

Verzekering gewaarborgd inkomen

### 12

Beter een goede rechtsbijstand dan een verre vriend



### 13

Help, mijn man is een klusser

### 14

Maak van je tuin een paradijs



### 16

Je makelaar staat klaar

### 18

Partners Aquilae

# KORT NIEUWS

## Deadlines belastingaangifte

De **papieren aangifte** moet worden ingediend ten laatste dinsdag 30 juni 2020.

De **elektronische aangifte** Tax-on-web moet worden ingediend:

- ten laatste op **donderdag 16 juli 2020** (door de burger)
- ten laatste **donderdag 22 oktober 2020** (door de mandataris)

Ontving u een **voorstel van vereenvoudigde aangifte**, dan zijn de deadlines de volgende:

- Akkoord met het voorstel de belastingplichtige moet niets doen.
- Niet akkoord en wijziging via het papieren aangifteformulier: **dinsdag 30 juni 2020**
- Niet akkoord en wijziging via Tax-on-web: **donderdag 16 juli 2020**.

## Champagne voor het goede doel

Op donderdag 3 oktober 2019 organiseerde de makelaarsorganisatie Aquilae een champagnefestival voor de klanten van de aangesloten verzekeringsmakelaars. Dit evenement lokte tweeduizend klanten naar Affligem.

Het champagnefestival werd gesponsord door elf verzekeringsmaatschappijen en andere financiële partners: AG Insurance, Baloise, Allianz Assistance, AXA, Dela, April, Euromex, Euler Hermes, Vivium, Willemot en BDM.

De opbrengst ging naar goede doelen die de hoofdsponsors hadden uitgekozen. AG Insurance koos voor To Walk Again VZW en Un toit 2 Ages, Baloise voor Pinocchio VZW en stichting Emilie Leus, en Allianz Assistance voor Villa Samson.



# 20%

De gemiddelde autopremie is de voorbije 15 jaar in reële termen met zowat 20% gedaald. De schadelast in BA auto is geleidelijk aan verminderd. Minder schade = lagere premies.



## STAAT CRASHFORM AL OP JOUW SMARTPHONE?

Bestuurders hoeven bij een aanrijding geen papieren aanrijdingsformulier meer te gebruiken. Met Crashform kan je vooraf je persoonlijke en verzekeringsgegevens invullen om ze in geval van aanrijding bij de hand te hebben. Op je groene kaart (verzekeringsbewijs) staat een QR-code die je kan scannen om je verzekeringsgegevens in te geven op de plaats van het ongeval.

Daarna volstaat het om in geen tijd de omstandigheden van het ongeval aan te vinken, de schade aan de voertuigen aan te geven en foto's toe te voegen.

Download op je smartphone via **Apple App Store** of **Google Play Store**



## TAK 21? TAK 23?

Belgische banken en verzekeringsmaatschappijen worden gereguleerd door FSMA. De verschillende verzekeringsproducten worden door het FSMA opgedeeld in een aantal types, de zogenaamde "takken". De verzekeringsproducten tak 21 en tak 23 zijn onder die naam bij het grote publiek bekend. Andere verzekeringstypes, zoals de brandverzekering of burgerlijke aansprakelijkheid hebben ook een nummer maar zijn niet onder dat nummer bekend.

### TAK 21

Een levensverzekering van het type 'tak 21' is beter bekend als de **spaarverzekering**. Het rendement ervan bestaat uit een gewaarborgd rendement en kan worden aangevuld met een facultatieve winst-deelname. De winstdeelnamen is niet gegarandeerd en hangt van de resultaten van de verzekeraar af. Spaarverzekeringen zijn vanaf het achtste jaar vrijgesteld van roerende voorheffing (30%). Om fiscale redenen is een spaarverzekering enkel interessant wanneer je jouw spaargelden minstens acht jaar kunt laten staan en je geen enkel risico wilt nemen met je kapitaal.

### TAK 23

Een levensverzekering van het type 'tak 23' wordt ook een **beleggingsverzekering** genoemd. Hier is het rendement niet gegarandeerd, maar hangt het af van de prestaties van een of meer beleggingsfondsen. Als de financiële markten het goed doen, gaat je kapitaal omhoog. Gaat het minder goed, dan kan je kapitaalverlies lijden. Beleggingsverzekeringen zijn vanaf het begin volledig vrijgesteld van roerende voorheffing (30%). Wel betaal je op elke storting een verzekeringstaks van 2%. Die betaal je trouwens ook bij een spaarverzekering.



## Jouw kind afgestudeerd?

Zolang een jongere studeert, hebben ouders in principe recht op kinderbijslag tot de 25ste verjaardag. Als je kind afstudeert of stopt met studeren, dan verlies je normaal gezien het recht op kinderbijslag vanaf de 1ste dag van de volgende maand. Vergeet ook niet je eigen werkgever te informeren als je zoon of dochter start met werken.

## Tips om fraude en oplichting te voorkomen als je belegt

Het is je misschien ook al voorgevallen. Een persoon die je niet kent, belt je op of stuurt je een mail. Hij beweert dat je via hem je geld tegen zeer gunstige voorwaarden kunt beleggen. Vooraleer toe te happen, loop je best volgende lijst vragen en adviezen af.

### • WEET MET WIE JE ZAKEN DOET

Als je de persoon of onderneming die je een belegging aanbiedt, niet kent, controleer dan of die een vergunning heeft. Via de "zoek"-functie op de websites [www.fsma.be](http://www.fsma.be) en [www.nbb.be](http://www.nbb.be) kan je controleren of een aanbieder een vergunning heeft. Staat de aanbieder er niet in, stuur dan een e-mail naar [info@fsma.be](mailto:info@fsma.be), zodat de FSMA op controle kan.

### • GA NOOIT IN OP AANDELENVERKOOP PER TELEFOON OF E-MAIL

Als je de aanbieder niet kent, hang dan direct op. Vaak zijn de verkopers erg vasthoudend. Ga niet in gesprek. Beantwoord e-mails van onbekenden niet, hoe aantrekkelijk die er ook uitzien.

### • BESLIS NIET TE SNEL!

Fraudeurs zullen vaak een goed klinkende reden hebben om je ertoe aan te zetten snel te beslissen. Gezonde beleggingskansen op lange termijn verdwijnen nochtans niet van vandaag op morgen.

### • WEET WAT DE AANBIEDING INHOUDT

Beoordeel de informatie kritisch. Als ze te mooi klinkt om waar te zijn, dan is dat ook meestal zo!

### • BETAAL GEEN ONDUIDELIJKE KOSTEN AAN ONBEKENDEN

Veel fraudeurs zullen mooie rendementen beloven, als je eerst een toetredingspremie of andere onduidelijke kosten voorschiet. Daarna kunnen ze met de noorderzon verdwijnen. Betaal nooit voorschotten!

### • WEES EXTRA OP JE HOEDE ALS DE AANBIEDER ZICH IN HET BUITENLAND BEVINDT OF ALS HIJ VRAAGT GELD TE STORTEN OP EEN BUITENLANDSE BANKREKENING

Controleer ook deze bedrijven met behulp van zoekmachines op internet. Je kan contact opnemen met buitenlandse toezichthouders; die plaatsen hun contactgegevens meestal op hun website.



# DE MOOISTE FIETSROUTES IN EIGEN LAND

## Zoveel te ontdekken in elke provincie

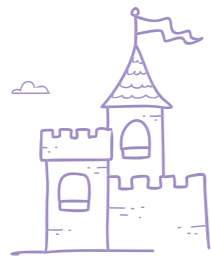
Ga je graag fietsen? Maar ben je intussen wel wat uitgekeken op de omgeving rond 'uw kot'? We presenteren je graag tien fietsroutes in heel België. Architectuur, natuur, vergezichten of geschiedenis: er is voor elk wat wils.

### OOST-VLAANDEREN

#### ROUTE 'FIETSEN LANGS KASTELEN'

In de streek rond Destelbergen zit je goed voor een familievriendelijke tocht langs knappe dreven en kasteelparken. De vlakke route van 49 kilometer verbindt de kastelen van Laarne, Beervelde en Lochristi. Verken voor een extra portie groen tussendoor het natuurgebied Kalkense Meersen.

Start: Koedreef 1, Destelbergen.  
[www.tov.be](http://www.tov.be)



### ANTWERPEN

#### BRIALMONTROUTE

De Brialmontroute is een tocht van 44 kilometer langs de forten van de 19de-eeuwse verdedigingsgordel rond Antwerpen. Je haalt een frisse neus in de groene Antwerpse rand en daarnaast rijd je ook door de architectuurwijk Zurenborg én een openluchtmuseum voor beeldhouwkunst. Architectuur, natuur en cultuur in één tocht: check.

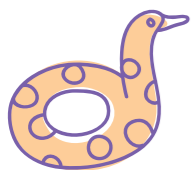
Start: Gerard Le Grellelaan, Antwerpen.  
[www.toerismezuidrand.be](http://www.toerismezuidrand.be)

### WEST-VLAANDEREN

#### RIANTE POLDERROUTE

Kies je voor een staycation aan zee? De Riante Polderroute voert je door de Zwinstreek en de zeepolders tussen Knokke-Heist en Damme. Geniet 46 kilometer lang van rust en verse zeelucht, pittoreske dorpjes en de weidse horizon.

Start: Heldenplein, Heist.  
[www.westtoer.be](http://www.westtoer.be)

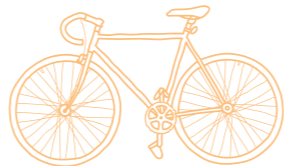


### VLAAMS-BRABANT

#### EDDY MERCKX CYCLING ROUTE

De Eddy Merckx Cycling Route vormt met 70 heuvelachtige kilometers een sportieve uitdaging. Je rijdt op dezelfde wegen waar de jonge Eddy zijn eerste fietservaring opdeed. Onderweg biedt de Vlooybergtoeren je een prachtig zicht op de streek en je fietst door mooie fruit- en wijngaarden. Er is ook een kortere variant van 30 km.

Start: Binkomstraat 12, Meensel-Kiezegem (Tielt-Winge).  
[www.toerismevlaamsbrabant.be](http://www.toerismevlaamsbrabant.be)



### LIMBURG

#### ROUTE 'DWARS DOOR DE BOOMTOPPEN VAN BOSLAND'

Bosland, in Hechtel-Eksel, is het grootste aaneengesloten bosgebied van Vlaanderen. Je krijgt er een uniek pad onder de wielen: een fietspad dat tot op 10 meter hoogte tussen de boomkruinen loopt. Een fijne belevenis tijdens deze verder vlakke fietslus van in totaal 61 km lang, maar ook de rest van de route charmeert met kanalen, zand en landelijke dorpen.

Start: Kiefhoekstraat 16, Hechtel-Eksel.  
[www.visitlimburg.be](http://www.visitlimburg.be)



### HENEGOUWEN

#### ROUTE 'OP ONTDEKKING IN DE DENDERVALLEI'

Wat dacht je van een vakantie in Picardisch Wallonië? Klinkt exotisch, maar de streek tussen Rijsel, Brussel, Bergen en Kortrijk is vlakbij. Perfect voor een eerste verkenning is een route van zo'n 36 km in de Dendervallei. Je start in het authentieke Ath en volgt de Dender doorheen landschappen met sluizen en afgelegen boerderijen. Schilderachtig!

Start: Rue de Pintamont 18, Ath.  
[visitwapi.be](http://visitwapi.be)



### LUIK

#### DE ONGEREPE HOGVE VENEN

De Vennbahn is een oude treinroute tussen Aken en Luxemburg, waarvan de spoorbeddingen omgetoverd werden tot comfortabele vlakke fietspaden. Een aanrader is de Vennbahn Lus 4, goed voor 40 kilometer: de helft door de Hoge Venen, de andere helft door open weidegebieden en langs het stuwmeer van Robertville.

Start: La Maison du Parc, Route de Botrange 313, Waimes. [www.vennbahn.eu](http://www.vennbahn.eu)



### NAMEN

#### ROUTE 'LA VALLÉE DU VIROIN ET LA CALESTIENNE'

Fiets 55 gevarieerde kilometers door de Calestienne, een smalle kalksteenstrook tussen de Fagne-Famenne en de hoger gelegen Ardennen. Op het programma: autovrije

wegen, bossen, de pittoreske Viroinvallei en het dorpje Vierves-sur-Viroin. Je wipt even over de Franse grens voor het middeleeuwse Hierges.

Start: Rue du Carmel, Doische. [bit.ly/calestienne](http://bit.ly/calestienne)  
(Bron: cirkwi.com)

### WAALS-BRABANT

#### ROUTE 'KUIFJE, TAARTEN EN AVONTUREN'

Zin in wat cultuur tijdens je tocht? Groot en klein halen hun hartje op tijdens een stop in het moderne Musée Hergé in Louvain-la-Neuve. Fiets je op de eerste zondag van de maand? Dan bewonder je de wereld van Kuifje gratis! De landelijke fietslus bedraagt in totaal zo'n 38 kilometer.

Start: Rue Haute 29, Wavre. [bit.ly/kuifjestop](http://bit.ly/kuifjestop)  
(Bron: fietsknoop.nl)

### LUXEMBURG

#### ROUTE 'LES MÉGALITHES'

Geschiedenisfanaten zetten koers naar Wéris, deelgemeente van Durbuy, want je kan er dolmens en menhirs bewonderen. Met 23 kilometer is de lus ook voor de jongsten haalbaar. Stops in de Grotten van Hotton of het RIVEO-centrum met 16 aquaria en minigolf maken er een gevulde daguitstap van.

Start: Wéris.  
[bit.ly/lusweris](http://bit.ly/lusweris) (Bron: famenne-a-velo.be)





## GOED VERZEKERD DE FIETS OP

Gebruik je tegenwoordig vaker je fiets of koop je een nieuwe, neem dan zeker eens contact op met je verzekeringsmakelaar. Zeker als je een elektrische fiets hebt, loont het de moeite om je te verzekeren voor diefstal (vanwege de hoge aankoopprijs) of ongevallen (vanwege de hogere snelheid). Met een omniumverzekering ben je verzekerd voor schade aan de fiets, bij diefstal of bij pech onderweg.

Er zijn verschillende formules: afhankelijk van de prijs van je fiets of de snelheid die je e-bike haalt, bijvoorbeeld. Je kan één fiets verzekeren, maar er zijn ook formules die alle 'zachte' vervoersmiddelen in het gezin dekken – ook de elektrische step van je kinderen.

Voor schade aan derden kan je een beroep doen op je familiale verzekering. Heb je zelf schade, maar pleegde de tegenpartij vluchtmisdrijf, dan biedt de rechtsbijstandverzekering soelaas. Ook jezelf verzekeren als fietser loont, voor tussenkost bij hoog oplopende ziekenhuisrekeningen na een ongeval. Voor elk type fiets en fietser is er een geschikte verzekering: vraag je makelaar om advies bij het kiezen van een polis op jouw maat.



## TWEEDE VERBLIJF VERZEKEREN: HOE BEGIN JE ERAAN?

### 1. WONINGVERZEKERING

Een woningpolis of 'brandverzekering' met een dekking burgerlijke aansprakelijkheid is een must voor je tweede verblijf.

### 2. DIEFSTALVERZEKERING

Wil je ook het risico op diefstal dekken, dan zal de premie doorgaans duurder zijn dan voor een hoofdverblijfplaats. Het risico op diefstal is immers groter bij een pand dat vaker onbewoond is. Als je jouw vakantiewoning meer dan 90 dagen onbewoond achterlaat, loop je zelfs het risico helemaal geen diefstalverzekering meer te vinden. Dat probleem rijst niet als je vrienden en familieleden tijdelijk in het huis laat logeren.

### 3. BLOKPOLIS

In een appartementsgebouw zal er altijd een blokpolis zijn voor het gebouw en de gemeenschappelijke delen. Je inboedel is daardoor echter nog niet gedekt.

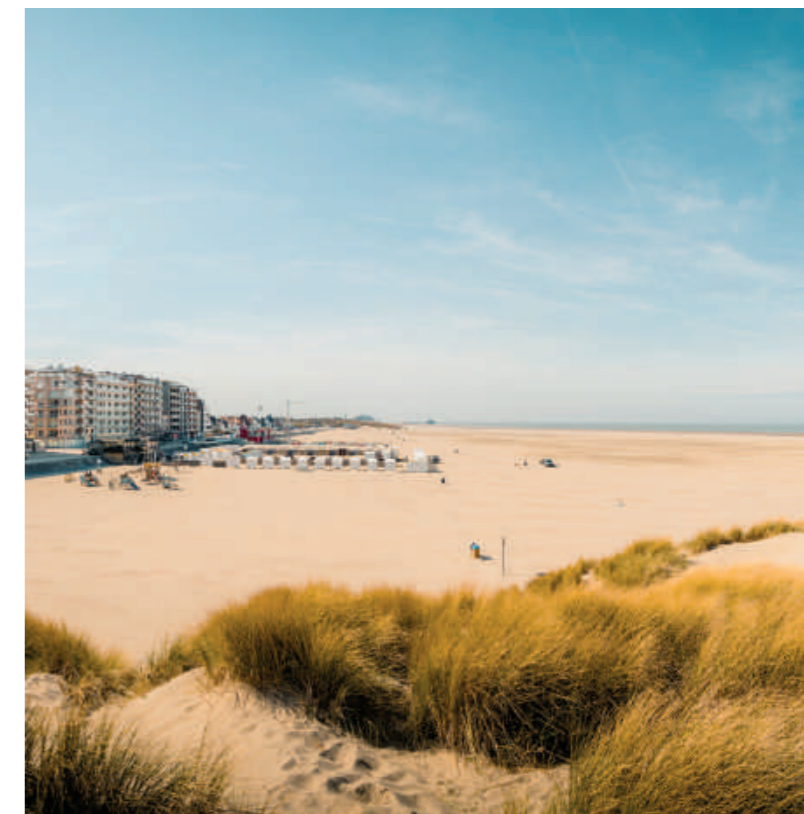
### 4. DIEFSTALVERZEKERING

Het is goed mogelijk dat de blokpolis alleen rekening houdt met de voorziene standaardafwerking. Veel eigenaars die een appartement voor eigen gebruik kopen, kiezen bij de bouw voor een afwerking van hogere kwaliteit. In dat geval heb je er alle belang bij een aanvullende verzekering te nemen, anders ben je wellicht onderverzekerd.

### 5. EXTRA VERZEKERING VOOR VERHUURSCHADE?

In principe hoef je geen bijkomende verzekering te nemen als je jouw tweede verblijf enkele weken of maanden per jaar verhuurt. Mocht je huurder iets stuk maken, dan zijn er enkele opties:

- Als er een vorm van **contractuele verbintenis** is – en dat kan een standaarddocument van een verhuurkantoor zijn, maar ook enkele afspraken in een mailbericht –, dan kan je huurder niet langer terugvallen op zijn familiale verzekering. Hij of zij moet zelf voor de kosten opdraaien. Daarom wordt veelal gewerkt met een waarborg: je kan daar de kosten van ongelukjes meteen mee verrekenen.
- Voor sommige schadegevallen is er wel nog een oplossing via de **brandverzekering** van de huurder, bijvoorbeeld als die waterschade veroorzaakt. De waarborgen van de brandverzekering van de eigen woning neemt de huurder immers mee als die een vakantiewoning huurt, ook in het buitenland.
- Om helemaal gerust te zijn dat je eigen verzekering de schade vergoedt, bestaat ook de optie **afstand van verhaal**. Je zal dan je huurder nooit moeten lastigvallen over schade. De premie wordt daardoor wel hoger, maar je vermijdt discussies en bent gerust dat je eigen verzekeraar tussenbeide komt. Die optie wordt vooral gekozen voor appartementen die verscheidene keren per jaar aan anderen worden verhuurd.
- De situatie wordt anders wanneer je familieleden of goede vrienden zonder enige betaling of tegenprestatie gebruik laat maken van je vakantiewoning. Want dan is er geen contractuele verbintenis en wordt een schadegeval voer voor de **familiale verzekering**.



## Wat als mijn inkomen tijdelijk wegvalt?

# VERZEKERING GEWAARBORGD INKOMEN



Voor wie is een verzekering gewaarborgd inkomen interessant? Simpel: voor iedereen die werkt. Want als je door ziekte of een ongeval langer arbeidsongeschikt wordt, dan zal de vergoeding van het ziekenfonds op termijn waarschijnlijk niet toereikend zijn om je levensstandaard te behouden.

De coronacrisis heeft heel wat mensen geconfronteerd met tijdelijke werkloosheid. Maar ook andere factoren kunnen ervoor zorgen dat je tijdelijk – of zelfs permanent – niet aan het werk kan. Dan is het een geruststelling als je kan rekenen op een extra uitkering. Met een verzekering gewaarborgd inkomen heb je net iets meer gemoedsrust.

## VERZEKERING GEWAARBORGD INKOMEN IN 1 OOGOPSLAG

- de verzekeraar stort regelmatig een bedrag om je inkomensverlies te compenseren (bijv. maandelijks)
- voor een contractueel bepaalde periode (bijv. tot aan pensioenleeftijd)
- na een contractueel bepaalde termijn (bijv. na 30 dagen)

### ALLEEN VOOR ZELFSTANDIGEN?

In eerste instantie lijkt zo'n verzekering het belangrijkste voor zelfstandige ondernemers. Zij zijn immers hun eigen werkgever en staan dus ook zelf in voor hun loon. Het gewaarborgd inkomen vult hun zeer bescheiden uitkering van de sociale zekerheid aan als ze voor een langere periode arbeidsongeschikt worden.

De verzekerden **kieszen zelf na welke termijn** ze een uitkering zullen ontvangen. Hoe langer de periode die mag verstrijken, hoe goedkoper de polis. Kies je voor een periode van één maand, dan zal na 30 dagen een dokter verifiëren of je nog steeds niet in staat bent om te werken.

Als je arbeidsongeschikt bent door een **ongeval**, maakt het voor de verzekering niet uit of dat een werkongeval of een ongeluk in je privé-tijd was: je bent voor beiden verzekerd.

**Zowel fysieke als psychische aandoeningen** zijn door deze verzekering gedekt, hoewel er bij de psychische aandoeningen iets meer voorwaarden van toepassing zijn. Maak je je bijvoorbeeld zorgen over een burn-out in de toekomst, bekijk dan zeker met je makelaar of een burn-out in je verzekeringspakket zit. Let wel: heb je nu al een vastgestelde burn-out, dan kan je je niet nog snel verzekeren.

Het is heel belangrijk dat je de verzekering gewaarborgd inkomen afsluit op een moment dat je nog in **goede gezondheid** bent. Afhankelijk van je leeftijd moet je namelijk een medische vragenlijst invullen of langsgaan bij de dokter voor een bloedonderzoek bijvoorbeeld. Zodra je polis afgesloten is, kan je aanspraak maken op de verzekering.

Bij het afsluiten van de premie kies je zelf hoeveel je uitkering moet bedragen. Hoe groter het bedrag, hoe duurder je polis wordt, maar anderzijds zijn de premies wel **100% fiscaal aftrekbaar**, wat zeker voor een ondernemer mooi meegenomen is.

### OOK VOOR WERKNEMERS

Ben je een werknemer, dan kan een verzekering gewaarborgd inkomen deel uitmaken van je **loonpakket**. Je kan er ook voor kiezen om er zelf een af te sluiten.

Deze verzekering is er voor een ziekte of ongeval die niet aan je werk gerelateerd is. Heb je als werknemer een arbeidsongeval, dan kan je immers rekenen op de **arbeidsongevallenverzekering**. Voor een ziekte veroorzaakt door je werk, komt de verplichte **verzekering 'beroepsziekten'** tussen.

Waarom dan nog kiezen voor een verzekering gewaarborgd inkomen? Word je ziek of arbeidsonbekwaam na een ongeval in de privésfeer, dan komt de verplichte verzekering van de sociale zekerheid tussen via het ziekenfonds. Maar die **tussenkomst is beperkt** en meestal zal het bedrag niet genoeg zijn om te blijven leven zoals je het gewend bent. Met een verzekering gewaarborgd inkomen krijg je nog een uitkering bovenop wat je ontvangt van de sociale zekerheid.

Ook hier verstrijkt eerst een termijn voordat je de premies ontvangt. Sluit je de verzekering zelf af, dan kies je die termijn zelf. Eén maand is een goede richtlijn, want in die eerste maand ontvang je sowieso ook nog je loon van je werkgever. Zo heb je als werknemer dus **geen loonverlies**.

### ZELFSTANDIGE, WERKNEMER OF WERKGEVER?

Twijfel je of je je levensstandaard zou kunnen behouden als je – om welke reden ook – arbeidsongeschikt wordt? Of wil je als werkgever bekijken of een collectieve verzekering gewaarborgd inkomen voor je personeel interessant is? Vraag raad aan je makelaar: hij kan je vertellen welke oorzaken van arbeidsongeschiktheid gedekt zijn en of jij zo'n verzekering goed kan gebruiken. Laat je zeker ook informeren over de gedekte ongeschiktheid door psychologische ziektes: daarin kunnen de polissen sterk verschillen.

## WAT MET EEN PANDEMIE?

Na de lockdown vanwege de coronacrisis werd het plots een prangende vraag: kan ik een beroep doen op een verzekering gewaarborgd inkomen als ik tijdelijk niet kan werken door een virus? Het antwoord luidt kort: ja, als je zelf ziek bent geworden door dat virus en als gevolg ervan tijdelijk niet kan werken. Nee, als je je job niet kan uitoefenen omdat je verplicht moet thuisblijven – omdat je technisch werkloos bent of in quarantaine moet als een gezinslid ziek is geworden. Tijdelijke werkloosheid zonder arbeidsongeschiktheid is geen geldige reden om een beroep te doen op deze verzekering.



# BETER EEN GOEDE RECHTSBIJSTAND DAN EEN VERRE VRIEND

## De tijden zijn veranderd...

In de zevende dag gaf Maggie De Block aan dat we ons normaal leven misschien nooit meer terug krijgen. De samenleving wijzigt en ieder van ons moet zich aanpassen. We krijgen te maken met nieuwe juridische situaties en problemen, waarbij het niet altijd even duidelijk of evident is hoe we ermee moeten omgaan. En dat is nu net de bestaansreden van een rechtsbijstandsverzekering. Wij zoeken de weg in de veranderende wetgeving en staan onze klanten bij.

Bpost wordt letterlijk bedolven onder de pakjes van online shoppers. Grote kans dus dat je pakketje te laat of mogelijks niet aankomt. Krijg je dan zomaar je geld terug van de verkoper? Of moet je Bpost aanspreken? Euromex weet hoe ze dit moeten aanpakken!

Alsof het al niet erg genoeg is dat je de mooiste dag van je leven moet verplaatsen, moet je ook nog eens heel de administratie errond doorploeteren! Kan je de foto's gratis annuleren? En wat met de zaal? Ook je huwelijksreis zie je in het water vallen. Moet je alles toch betalen? Is de huidige situatie dan geen overmacht? Met raad en daad kan Euromex je bijstaan!

Je creativiteit als ondernemer in crisistijden kent geen grenzen. Of je nu startte met home-delivery, een webshop of het stikken van mondmaskers. Wij blijven steeds aan je zijde staan.

Technische werkloosheidsuitkering, elektriciteits- en waterpremie, hinderpremie, crisioverbruggingsrecht, ... Klinkt dit als Chinees voor jou? Geen probleem, Euromex spreekt jouw taal!

Als klant kan je steeds op twee partijen rekenen. De eerste is je makelaar, op wie je altijd kan terugvallen voor advies en ondersteuning. De tweede is je rechtsbijstandsverzekering, die je samen met je makelaar zal navigeren door deze wereld in verandering.

Om elk schadegeval een optimaal verloop te laten kennen kan je hieronder nog even onze TIPS bij schade lezen.

Altijd, maar zeker in veranderende tijden staat de tandem makelaar - rechtsbijstandsverzekeraar voor je klaar!



## WAT TE DOEN BIJ SCHADE?

**TIP 1. Licht onmiddellijk je makelaar in**  
Werd je schade berokkend of meen je terecht te komen in een juridisch geschil, licht dan zo snel mogelijk je verzekeringsmakelaar in. Doe dit ook wanneer een tegenpartij je naar aanleiding van een schade of geschil aanspreekt.

**TIP 2. Beschrijf kort en duidelijk de problematiek**  
Je makelaar is uitstekend geplaatst om je nader te informeren in welke mate je op je rechtsbijstandspolis beroep kunt doen. Geef hem of haar een korte en duidelijke beschrijving van de problematiek. Bezorg hem of haar alle documenten die nuttig kunnen zijn bij de behandeling van je dossier, alsook bij de beoordeling van de schade of het geschil.

**TIP 3. Overleg geregeld en kies verstandig**  
Wens je een advocaat onder de arm te nemen, pleeg dan eerst overleg met je makelaar. Het recht op de tussenkomst van een advocaat is beperkt tot de gerechtelijke fase. In een eerste fase staat een gespecialiseerd team van Euromex ter beschikking om je belangen optimaal te verdedigen. Dit team weet vaak een zaak snel en efficiënt te regelen zonder de tussenkomst van een rechtbank.

# HELP, MIJN MAN IS EEN KLUSSER

**35000**

Belgen melden zich bij spoed na een ongeval tijdens het doe-het-zelven thuis, het tuinieren (jaarlijks)

**1700**

mensen bezoeken een chiropractor na kwetsuren ten gevolge van doe-het-zelf-werk (maandelijks)

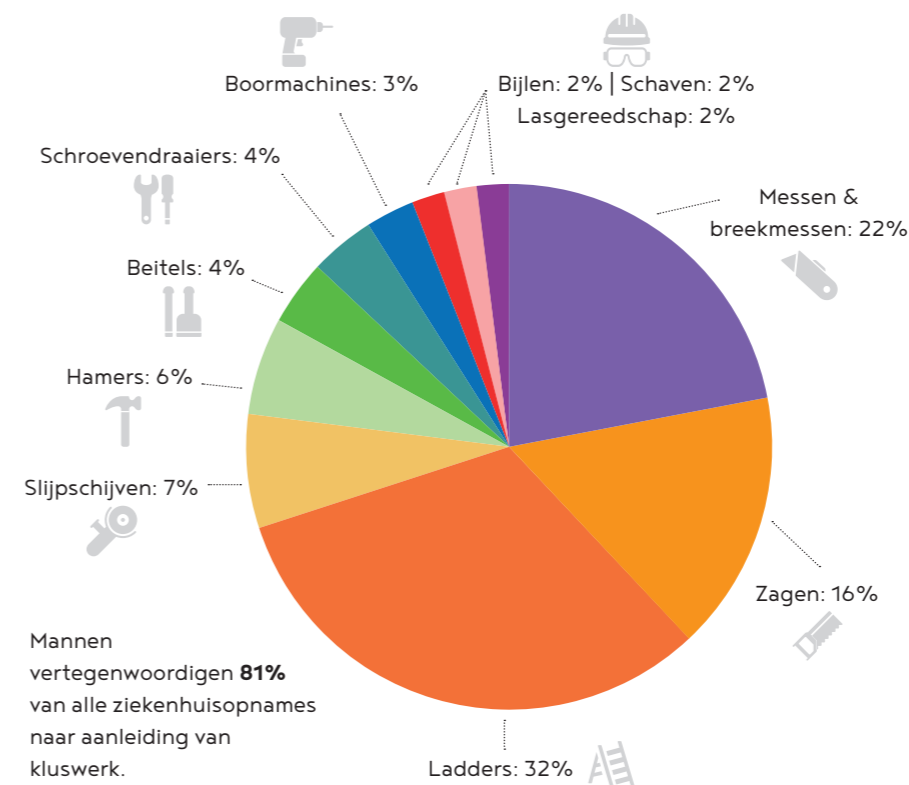
**12**

mensen sterven ook aan een ongeval (jaarlijks) door doe-het-zelf-werk. Niets om je zorgen over te maken, dit is uiterst zeldzaam.

De meeste ongevallen gebeuren traditioneel tijdens het verlengd weekend van Pasen. Het vele kluswerk tijdens de quarantaine van dit jaar is nog niet verrekend in de statistieken.

De leeftijdsgroep die het grootste risico heeft om zichzelf te verwonden tijdens het klussen thuis.

## TOP GEREEDSCHAPPEN DIE ZORGEN VOOR ONGEVALLEN



Mannen vertegenwoordigen **81%** van alle ziekenhuisopnames naar aanleiding van kluswerk.

## DE INDIVIDUELE ONGEVALLEN-VERZEKERING

Stel ... je wil een lampje in de woonkamer vervangen en valt daarbij van de ladder. Of ... je snoeit de heg in de tuin en snijdt in jouw vinger. Via de individuele ongevallenverzekering kan je aanspraak maken op een schadevergoeding, bovenop de terugbetalingen van jouw ziekenfonds.

Je krijgt recht op:

- een kapitaal of rente (met andere woorden: een bedrag dat de verzekeraar op geregelde tijdstippen betaalt) in geval van blijvende invaliditeit of overlijden;
- een kapitaal of rente bij tijdelijke invaliditeit;
- de terugbetaling van medische kosten, met inbegrip van kosten voor protheses of vervoer naar het ziekenhuis, uitvaartkosten, ...

## Nergens beter dan tuin

# MAAK VAN JE TUIN EEN PARADIJS

We hebben al heel wat dagen doorgebracht in onze tuin de afgelopen maanden, en het ziet ernaar uit dat het ook komende zomer hoofdzakelijk een groot verlof in eigen hof wordt. Het is dus het perfecte moment om wat extra tijd en budget te investeren in je eigen stukje groen.



### KIES VOOR KLEUR

Of je nu een kleine of een grote tuin hebt, sommige ingrepen lonen altijd de moeite: bloemen en struiken aanplanten bijvoorbeeld – en het liefst zo dat je in elk seizoen kleur in je tuin hebt. Heb je groene vingers, dan kan je zelf in je tuin bestuderen waar je op welk moment zon en schaduw hebt. Ga online of in magazines op zoek naar bloemen die je mooi vindt en ga na hoeveel zon ze het liefste hebben en wat hun bloeiperiode is. Rangschik ze bij het planten zo dat je overal waar je kijkt een vleugje kleur hebt.

Plant ook enkele winterharde planten, het liefst met een vurige herfstverkleuring, zoals de Japanse esdoorn. Groenblijvende heesters zoals rododendron verblijden je in de lente met kleurrijke bloemen en behouden in de winter hun groene bladeren. Met winterharde én wintergroene planten wordt het ook na de zomer geen kale boel.

Twijfel je over hoe je je tuin wil indelen en beplanten? Een tuinarchitect weet raad en kan zijn ontwerp desgewenst ook meteen in realiteit omzetten.

### BUITEN KOKEN, ETEN, LEVEN

Breng je leefruimte naar buiten. Op een groot terras past naast een eettafel misschien ook een comfortabele loungeset? Zo wordt het heerlijk om buiten te leven, van bij je ochtendlijk kopje koffie tot lang nadat de avond is gevallen.

Wie graag buiten kookt, hoeft zich niet te beperken tot een barbecue. Tegenwoordig bestaan er hele buitenkeukens. Met een grillrooster, maar ook een gasfornuis, wasbak én koelkast. Zo heb je werkelijk alles bij de hand. Informeer bij een meubelmaker of een buitenkeuken op maat van je beschikbare ruimte tot de mogelijkheden behoort, of kies voor een kant-en-klare buitenkeuken. Die zijn er in heel wat verschillende maten, voor elk type tuin.

### EEN PLEK (Z)ONDER DE ZON

Op hete zomerdagen doet het deugd om regelmatig in de schaduw te zitten. Dat kan met een klassieke parasol-met-voet, maar een zonwering van zeildoek is een gezellig en steeds populairder alternatief. Zo'n schaduwzeil heeft

geen parasolvoet die in de weg staat en kan de hele zomer blijven hangen.

Ook een vaste overkapping is een optie. Onder een metalen of kunststof pergola zit je ook bij lichte regen goed, maar een alternatief met een natuurlijke en warme uitstraling is een pergola van hout. Je kan er dan voor kiezen om het raamwerk niet dicht te maken, maar te laten overgroeien door klimplanten als clematis of blauwereggen. Paradijselijke vibes gegarandeerd.

### KINDEREN BUITEN

Heerlijk, als de kinderen hele dagen buiten spelen. Maar hoe maak je je tuin onweerstaanbaar als binnen televisie en tablet lonken? Voor de allerkleinsten volstaan een zandbak en wat buitenspeelgoed als een minigrasmaaier of een glijbaan.

Een houten speeltoren met glijbaan en schommel is even een investering, maar stimuleert wel volop de fantasie. Zo'n huisje op palen is de ene dag een winkel, de volgende een piratenboot. Tip: span onder het huisje een hangmat. Leuke extra voor de kinderen, en een coole koele plek voor alle andere huisgenoten. Onderschat ook die kleine groene vingers niet: kinderen woelen graag met hun handen in de aarde en zeker als ze daar later de vruchten van plukken. Laat hen zaadjes in de grond stoppen of leg samen een moestuintje aan. Met een vierkantemetermoestuin (eventueel op poten) heb je daar niet eens een grote tuin voor nodig.

En een hit bij alle leeftijden: een zwembad of jacuzzi. Opzettzwembaden heb je in tal van groottes, vormen en prijscategorieën. Laat je adviseren in de winkel en hou er rekening mee dat je voor sommige modellen een terrein nodig hebt dat waterpas ligt bijvoorbeeld. Heb je voldoende plaats en budget, dan kan je kiezen voor een inbouwzwembad. Daar heb je ook zelf een leven lang plezier van. Met een heus poolhouse erbij kan je rekenen op de eeuwige dankbaarheid van je tieners, die er vast de hele zomer niet zijn weg te slaan...



### IS MIJN TUIN VERZEKERD?

Investeer je heel wat in een nieuwe buitenkeuken, een zwembad of een jacuzzi, dan wil je natuurlijk ook op twee oren slapen als het buiten stormt. Of wat als dieven je splinternieuwe barbecue buit maken? Ben je dan verzekerd?

- Voorwerpen die vastzitten in je tuin, zoals een tuinhuis, een hobbyserre, poolhouse of de omheining, zijn gedekt door je brandverzekering.
- Losse voorwerpen, zoals een vrijstaande barbecue, je loungeset of prijzige planten zijn doorgaans niet verzekerd door een klassieke brandpolis.
- Wil je je aangelegde tuin verzekeren met alles wat zich op het terrein bevindt, dan kan je je brandverzekering uitbreiden met een dekking voor de tuin. Dan hoef je je bij brand, storm, overstroming of diefstal geen zorgen te maken.
- Overloop samen met je verzekeringsmakelaar alles wat je tuinverzekering dekt (Wat met kerstdecoratie? En de vissen in de vijver?) en hoe de premie precies wordt berekend. Vaak kost zo'n tuinverzekering maar enkele tientallen euro's per jaar. Voor een dekking tot 50.000 euro betaal je nog geen 50 euro per jaar.
- Tip: bekijk eerst wat er eventueel opgenomen is in je brandpolis.verzekeringsdocumenten. Misschien is je dossier al gedigitaliseerd of heeft je makelaar een prima systeem om je contracten goed te beheren.



# Op veilige afstand, maar toch dichtbij JE MAKELAAR STAAT KLAAR

Tijdens de coronacrisis kon je blijven rekenen op de makelaars van Aquilae. Gangbare werkwijzen werden snel en creatief aangepast aan de veiligheidsvoorwaarden die het virus noodzakelijk maakte. 40 onafhankelijke verzekeringsmakelaars in heel België zijn lid van het netwerk Aquilae. Wij praatten met enkelen onder hen over hoe zij te werk gingen tijdens de lockdown, en hoe het er vandaag op kantoor toe gaat.



## STEVEN DE JAEGER VAN CUROS:

"Wij zijn onze klanten de hele periode van de lockdown blijven helpen, vaak via mail en telefoon. Via het programma Zoom bleven ook 'face to face'-gesprekken mogelijk. Dat ging vlot: we bezorgden onze klanten via e-mail een link op een vooraf afgesproken uur en adviseerden hen dan in een videocall.

Op ons kantoor hebben we een desinfectiezuil en een 'viruskiller' laten plaatsen. Eén van onze klanten installeert die toestellen ook in ziekenhuizen: ze zuiveren de lucht op basis van uv-technologie en maken virussen onschadelijk. Zo kunnen we klanten ook in deze tijden in alle veiligheid ontvangen."

## WILFRIED BAETEN VAN BAETEN VERZEKERINGEN:

"Wij ontvangen onze klanten enkel nog op afspraak en gaan daarbij uiterst zorgvuldig te werk. In onze vergaderzaal bijvoorbeeld mogen maximaal twee mensen binnen om de social distancing te kunnen respecteren. Als de klant vertrokken is, wordt alles ontsmet - deurklinken, stoelen, de tafel... Vroeger stond er een bakje pennen voor de klanten, nu is er nog één balpen en die moet de klant verplicht meenemen naar huis.

Natuurlijk waren we op het hoogtepunt van de lockdown ook bereikbaar, via telefoon, mail en videocall. Onze klanten lieten we documenten tekenen via sms, de identiteitskaartlezer of met een 'tekenende muis'. Schade-expertises deden we aan de hand van foto's.

Zo bleef er geen enkel dossier liggen."



## KATHLEEN EN GEERT ANTHONIS VAN ANTHONIS BANK & VERZEKERINGEN:

"Omdat wij ook een bank zijn bleef ons kantoor tijdens de lockdown open. Toch hebben we veel telefonisch gewerkt. Als er toch klanten langskwamen, hielpen we ze in de wachtzaal verder - met de nodige afstand. Inmiddels hebben we plexischermen en handgels in ons kantoor, en er liggen ook mondkapjes die klanten mogen gebruiken als ze willen", vertelt Kathleen.

Geert Anthonis vult aan: "We hebben ook 'vergaderd' met klanten via Whatsappgesprekken of Zoom. En eigenlijk stel ik vast dat dat even succesvol verloopt als met een echt gesprek: we zien elkaar, klanten kunnen al hun vragen stellen én ze hoeven geen verplaatsing te doen, zo besparen ze tijd. We zouden er anders niet zo snel aan gedacht hebben, maar ik denk dat die videocalls ook na de crisis nog deel zullen uitmaken van onze werkwijze.



"Wij voeren nu al zo'n drie jaar expertises via video uit. In dat systeem zie ik veel potentieel voor de toekomst."

Daarnaast voeren wij nu al zo'n drie jaar expertises via video uit: ik film de schade bij de klant en de verzekeraar kijkt mee via een scherm. Hij kan ondertussen foto's nemen en vraagt daarbij bijvoorbeeld om op details in te zoomen. Zo krijgt hij een goed beeld van het schadegeval en meestal wordt er dan meteen een vergoeding voorgesteld én diezelfde dag nog gestort. Dat dossier wordt zo razendsnel afgehandeld. In dat systeem zie ik veel potentieel voor de toekomst."



## BARBER VANDOMMELE VAN DLVV:

"Aangezien wij ook een bankkantoor zijn, hebben wij nooit de deuren gesloten. Wel mochten we enkel op afspraak werken. Dankzij ons beveiligd loket en plexischermen kon dit in alle veiligheid gebeuren. Zaakvoerders en personeel hebben we in twee ploegen verdeeld - enerzijds om op kantoor de social distancing te garanderen, anderzijds om ervoor te zorgen dat niet alle werknemers tegelijk in quarantaine zouden moeten als er toch iemand ziek zou worden. Natuurlijk kwamen er tijdens de lockdown minder klanten naar kantoor. Meestal stelden ze hun vragen via mail of telefoon, en die konden onze medewerkers perfect van thuis opvolgen.

Het viel wel op dat sommige klanten meer tijd hadden om met hun paperassen bezig te zijn: klanten vroegen een overzicht van welke verzekeringen ze nu eigenlijk allemaal hebben of stelden een vraag waar ze al lang mee zaten. Het was over het algemeen een kalme periode, maar we merkten wel dat er een ander soort vragen binnenkwam dan gewoonlijk. Bovendien voelde je dat de klanten het menselijke, persoonlijke contact echt op prijs stelden, zelfs vanop afstand. Een meerwaarde die we altijd graag bieden, en in deze tijden duidelijk nog meer gewaardeerd werd."



## GERT DE BUYSER VAN DB COMFORT:

"De rust tijdens de lockdown hebben wij als een opportuniteit gezien om proactief de pakketten van onze klanten te bekijken en gunstige aanpassingen voor te bereiden. Zijn hun tarieven nog markt-actueel, zijn er voorwaarden aangepast? Voor kmo's checkten we of ze bijvoorbeeld al een cyberverzekering hebben, tegenwoordig geen overbodige luxe. Die dossiers liggen nu klaar om meteen af te sluiten als de klant wil langskomen.

En willen ze niet langskomen, dan hebben we dankzij de coronacrisis ook daar een oplossing voor: we hebben in sneltempo onze diensten gedigitaliseerd en kunnen klanten ook vanop afstand helpen."





**SUPPORTER VAN DE MAKELAAR**

SUPPORTER VAN DE MAKELAAR

Het directieteam van **AG Insurance** vindt in de Aquilae-organisatie een trouwe bondgenoot voor het optimaal ondersteunen van haar klanten in alle fases van hun leven.



# REIZEN IN JE HOOFD

Met deze woordpuzzel verken je het hele land en houd je halt bij alle makelaars van het Aquilae-netwerk. Zoek de plaatsnamen in het rooster van boven naar onder, van links naar rechts, diagonaal en achterstevoren. De letters die je overhoudt vormen een verborgen, maar welgemeende boodschap ...

J	K	E	Z	I	B	U	T	N	E	K	A	N	A	L	E	T	E	L	M
W	A	E	B	E	L	L	E	G	E	M	W	Q	H	M	S	S	E	E	E
H	O	G	O	U	I	D	L	E	A	A	E	O	O	I	R	T	T	L	M
E	A	R	G	R	I	M	B	E	R	G	E	N	E	E	S	U	E	T	A
N	A	O	T	U	B	N	A	E	I	I	S	H	E	I	O	Z	T	U	K
S	L	O	R	E	E	E	G	A	L	E	E	B	G	H	R	E	E	O	S
I	S	T	M	P	G	E	S	A	S	K	L	R	S	E	W	E	R	H	T
E	T	B	E	E	M	E	A	S	K	M	E	N	H	L	E	N	V	T	M
S	A	I	A	R	G	R	M	O	A	T	E	W	E	W	M	R	U	M	I
M	D	J	Z	E	T	E	N	P	S	V	A	C	U	R	M	U	R	L	C
E	H	G	E	N	N	K	Z	N	E	S	S	S	H	A	E	E	E	A	H
G	A	A	E	E	T	J	U	I	E	T	T	E	P	E	L	V	N	K	I
E	S	A	B	S	E	M	L	S	C	H	E	N	D	E	L	B	E	K	E
D	S	R	R	S	L	T	H	C	E	R	B	G	I	N	L	E	N	B	L
O	E	D	U	E	S	C	H	O	T	E	N	Z	E	K	J	A	N	O	S
B	L	E	G	R	E	B	N	E	K	N	A	L	B	M	L	E	R	R	G
M	T	N	G	N	E	I	H	G	N	E	J	E	L	O	Z	A	T	E	E
E	I	K	E	R	K	S	K	E	N	I	V	A	T	E	R	N	A	T	K
R	O	E	S	E	L	A	R	E	N	F	R	A	M	E	R	I	E	S	E
E	A	N	T	I	E	W	U	E	E	L	S	R	E	T	E	I	P	T	S

- |              |                  |                   |           |
|--------------|------------------|-------------------|-----------|
| AALST        | GISTEL           | LANAKEN           | TERNAT    |
| ASPELARE     | GRIMBERGEN       | LAUWE             | TERVUREN  |
| ASSEBROEK    | GROOT-BIJGAARDEN | MAASMECHELEN      | TUBIZE    |
| BEERSE       | HASSELT          | MONS              | VEURNE    |
| BELLESEM     | HENSIES          | NIJLEN            | WAREGEM   |
| BEVEREN-LEIE | HERZELE          | ROESELARE         | WEMMEL    |
| BLANKENBERGE | HOEILAART        | SCHENDELBEKE      | WORTEGEM- |
| BRECHT       | INGELMUNSTER     | SCHOTEN           | PETEGEM   |
| DIEPENBEEK   | IZEGEM           | ST-LIEVENS-HOUTEM | ZEEBRUGGE |
| ENGHIEN      | JETTE            | ST-MICHELIS       |           |
| EREMBODEGEM  | KALMTHOUT        | ST-NIKLAAS        |           |
| ESSEN        | KERKSKEN         | ST-PIETERSLEEUEW  |           |
| FRAMERIES    | KNOKKE-HEIST     | ST-TRUIDEN        |           |
- [www.aquilae.be](http://www.aquilae.be)




# ZEKER & VAST

bankieren en verzekeren

Oostendsebaan 8, 8470 Gistel  
Tel. 059 79 00 05

## Algemeen

info@znv.be

## Medewerkers

Johan Bonne	johan@znv.be
Peter Carrewyn	peter@znv.be
Vincent Defreyne	vincent@znv.be
Geert Vanhoutte	geert@znv.be
Dirk Goudeseune	dirk@znv.be
Eveline Vander Beke	eveline@znv.be
Martine Carrewyn	martine@znv.be
Annick Hubrouck	annick@znv.be
Tinne Dejonghe	tinne@znv.be
Oona Van Rysselberghe	oona@znv.be

<b>CRELAN BANK</b>	Alle bankactiviteiten
<b>KREDIETEN</b>	voor particulieren - bedrijven - zelfstandigen
<b>VERKZEKERINGEN</b>	Onafhankelijk makelaar Verschillende maatschappijen (bij ons kan je voor elke verzekering terecht)
<b>BELEGGINGEN</b>	Via Crelan - Amundi of via diverse verzekeringsmaatschappijen (we geven je steeds een onafhankelijk advies)



## Nieuw kantoor

Op 4 mei zijn de lokale kantoren Defreyne en Bonne definitief overgedragen naar het nieuwe kantoor in de Oostendse Baan 8 te Gistel. In Snaaskerke blijft het kantoor Carrewyn nog open tot ten laatste eind 2020 op volgende dagen:

Maandag	9.00 tot 12.00 u
Woensdag	9.00 tot 12.00 u
Vrijdag	9.00 tot 12.00 u

Dit gebeurt in het kader van een uitdoof-scenario waarbij we de klanten de basis bank-service zullen verlenen en eerste contact in verzekeringen – ook schadeaanvragen.

Volgende zaken zullen enkel in het nieuwe kantoor in Gistel gebeuren:

- Afwerking van verzekeringsdossiers en schadedossiers
- Kredietdossiers
- Beleggingen en vermogensbeheer

Vanaf 01/01/2021 sluit dan ook definitief het lokale kantoor Carrewyn in Snaaskerke.

## Openingsuren

Elke weekdag van 9.00 tot 12.30 uur.  
In de namiddag op afspraak.  
Zaterdagvoormiddag enkel op afspraak.  
Gesloten op zon-, feest- en brugdagen.

## Ons kantoor is in het derde kwartaal gesloten op

ma 20/7 Brugdag  
di 21/7 Nationale feestdag

## Bijstand bij belastingaangifte particulieren

Klanten die nog van onze kantoor-service voor bijstand bij het invullen van de belastingaangifte wensen te genieten, dienen dringend hiervoor een afspraak te maken.

We sluiten de afspraken voor de belasting-service op 15 juli. Vergeet uw documenten niet en breng zeker ID-kaart mee ( van beide partners bij een gezamenlijke aangifte ) – ook Pincode ID-kaart meebrengen.

## INZICHT – uw nieuwsbrief in de toekomst

Gelieve ons zeker te verwittigen als u in de toekomst de nieuwsbrief nog op papier via de post wenst te ontvangen. Zie hiervoor ook pagina 2 van dit magazine.



www.znv.be  
facebook.com/zekerenvast  
linkedin.com/company/zekerenvast